

## So sind wir erreichbar

### Telefonische Sprechzeiten

Die wöchentliche flexible Sprechzeit wird auf dem Anrufbeantworter angesagt.

Wenn Sie uns auf den Anrufbeantworter sprechen, Ihre Telefonnummer hinterlassen oder eine Mail schreiben, melden wir uns schnellstmöglich zurück.



## Kontakt

**DRK Landesverband Rheinland-Pfalz e.V.**  
**Kinderschutzdienst Altenkirchen**

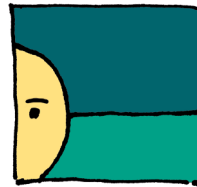
Am Buschert 20  
57548 Kirchen

Telefon: 02741 / 9300-46/47

Fax: 02741 / 9300-48

Email: [hilfe@kinderschutzdienst.de](mailto:hilfe@kinderschutzdienst.de)

Homepage: [kijufa.drk-rlp.de](http://kijufa.drk-rlp.de)



Kinderschutzdienste  
Rheinland-Pfalz

## Deutsches Rotes Kreuz

Die Arbeit des Kinderschutzdienstes ist zunehmend auf Spenden angewiesen. Wir freuen uns auch über ihre finanzielle Unterstützung.

### Bankverbindung:

Bank für Sozialwirtschaft

IBAN: DE32550205000005050006

BIC: BFSWDE33MNZ

### Verwendungszweck:

Kinderschutzdienst Landkreis Altenkirchen



# Kinderschutzdienst Landkreis Altenkirchen





## Kinderschutzdienst Wer wir sind und wie wir helfen?

Im Landkreis Altenkirchen ist der Kinderschutzdienst Altenkirchen der Fachdienst für Kinder und Jugendliche, die von Vernachlässigung oder von körperlicher, sexualisierter, psychischer oder seelischer Gewalt betroffen oder bedroht sind. Kinder, Jugendliche und deren Angehörige werden von qualifizierten Fachkräften betreut. Alle Gespräche werden vertraulich behandelt und sind kostenlos.

Die wichtigste und erste Zielsetzung der Arbeit im Kinderschutzdienst ist, den Schutz vor Gewalt für die Betroffenen sicherzustellen.

Wir arbeiten kindorientiert und betrachten die Betroffenen in ihrer vollständigen Persönlichkeit und innerhalb ihrer gesamten Lebenssituation. Wir unterstützen sie, ihre Gewalterlebnisse zu verarbeiten und neue Lebensperspektiven zu entwickeln.



## Kinder, Jugendliche und ihre Familien

### Wir bieten

- telefonische Beratung
- persönliche Beratung und Betreuung

### Kinder und Jugendliche können sich an uns wenden,

- wenn sie Kummer und Sorgen haben
- wenn sie vernachlässigt werden
- wenn sie körperliche, sexualisierte, psychische oder seelische Gewalt erlebt haben
- wenn Freundinnen oder Freunde von Gewalt betroffen sind

### Eltern, Angehörige und weitere Bezugspersonen finden Unterstützung,

- wenn ihnen alles über den Kopf wächst und sie manchmal aus Verzweiflung gewalttätig werden
- wenn sie vermuten oder wissen, dass ein Kind Gewalt ausgesetzt ist



## Professionelle Helfer\*innen

- finden bei uns fachliche Unterstützung im Umgang mit betroffenen Kindern und Jugendlichen
- können bei Verdacht auf Kindeswohlgefährdung Fachberatung nach § 8a/8b SGB VIII zur Gefährdungseinschätzung wahrnehmen; dazu steht die „insoweit erfahrene Fachkraft“ zur anonymisierten Fallberatung zur Verfügung
- können Fortbildungsangebote nutzen
- finden Unterstützung bei Präventionsangeboten in Kindertagesstätten, Schulen und Jugendhilfeeinrichtungen
- können Präventionskisten und -koffer gegen Gewalt und Missbrauch ausleihen

